

# 岩水開発オリジナル

# 全自動ミキシングプラント

## GP I-4

## 現場 から生まれた プラントです

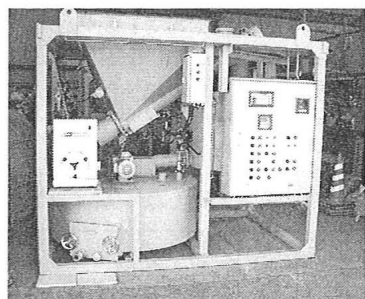
- 最大製造能力3.6m<sup>3</sup>/hのプラントを小型ユニット化
- セメントは、1tフレコンパックセメントを利用
- ホッパーにフレコンカッター内蔵
- 「水 / セメント比」を設定するだけで計量できる簡単設定機能を搭載
- 無線リモコンでポンプ遠隔からON/OFF
- 有線リモコンはポンプON/OFF他に吐出量の設定
- チューブポンプを搭載
- 吐出量は10L/min~100L/minまで可能
- 計量データを内蔵プリンタに印字出力
- ミキサからの排出にエアバタフライバルブを採用し、ワンボタンで排出可能
- 2トン車ベースの4トン車に積載可能



### 岩水開発 ミキシングプラント 2機種 の販売開始

岩水開発（岡山市南区  
福吉町18ノ18、小坂広幸  
社長）は、セメントサイ  
ロ・ミキサ・アシテータ  
・注込ポンプが一式搭載  
された小型ミキシングプ  
ラント「GP I-4」と  
中型ミキシングプラント  
「GP I-BO」＝写真＝  
の販売を開始した。

特長は、小型の「GP  
I-4」最大製造能力3  
・6立方m/h、中型の  
「GP I-BO」は8立方  
m/hをそれぞれ小型ユ  
ニット化し、1tのフレ  
コンパックセメントを利  
用し、ホッパーにフレコ  
ンカッター内蔵「水：セ  
メント」比を設定できる



ほか、無線リモコンはポ  
ンプをON/OFFがで  
き、有線リモコンはポン  
プON/OFFほかに吐  
出量の可変が可能となっ  
ている。

また、ミキサからの排  
出にエアバタフライバル  
ブを採用し、ワンボタ  
ンで排出もできる。  
価格は小型が75  
0万円、中型は85  
0万円から（オプシ  
ョン設定等により価  
格変動あり）となっ  
ている。

問い合わせ先は同  
社 電話086（2  
65）6111。

### 販売元 ■

岩水開発（がんすいかいはつ）株式会社  
FC事業部

〒702-8048

岡山県岡山市南区福吉町18-18

Tel (086) 265-6111 [直]

Fax (086) 265-6112

Mail nplus@gansui.co.jp

**Gansui** CO., LTD.